

FLEURS & PLANTES DU LAC

à ÉPAGNY

& LA **Jardinerie**
ARMATAFFET

à SEYNOD

« DEUX JARDINERIES, LA MÊME PASSION ! »

EN MAI, FAIS CE
QU'IL TE PLAÎT !

LA COLLECTION
PLEIN AIR 2017
EST ARRIVÉE ! (p.16)



OFFRES VALABLES DU 28 AVRIL AU 15 MAI 2017

PROMO GÉRANIUMS

GÉRANIUM SIMPLE, DOUBLE, OU ZONAL
Pack de 6 plants.

~~12€50~~

9€95

À DÉCOUVRIR...

Les pivoines

Marquant la saison printanière, la pivoine mérite largement l'engouement qu'elle suscite. Le choix est tellement varié en formes, coloris, dimensions qu'il en existe pour tous les styles de jardin.

2 types de pivoines existent :

La pivoine arbustive : pousse plus lentement que la pivoine herbacée mais garde ses branches l'hiver sans aller au delà de 2m de haut.

La pivoine herbacée : disparaît totalement en hiver pour réapparaître de plus belle au printemps.

Sa robustesse est telle qu'elle va prospérer des décennies et survivre à celui qui l'a plantée ! Au fil des années, elle prend de plus en plus d'ampleur avec une floraison des plus impériales. La palette des couleurs est large, faisant du rose la teinte vedette, seuls le bleu et l'orange en sont exclus.

Si la vue est comblée, le nez n'est pas en reste... certaines variétés de pivoines vont vous offrir des senteurs mêlées de rose, vanille, citron ou même de miel.

🌸 **Plantez votre pivoine** en zone ensoleillée ou à mi-ombre, dans un sol plutôt riche et humide. Lors de l'installation, faites un apport de fumier ou d'algues pour stimuler la floraison.



Pivoine double



TRUCS & ASTUCES de jardinier

Les Travaux du Mois

- ❑ Semez ou repiquez les légumes racines : radis, navets, carottes, oignons, pommes de terre, betteraves, etc.
- ❑ Semez le pourpier, le cerfeuil, la roquette, le chou rouge et les endives.
- ❑ Binez puis buttez les pommes de terre dès qu'elles sont levées.
- ❑ Plantez les courgettes, les tomates, les aubergines, les poivrons et les melons dès que les gelées sont terminées ou alors couvrez-les la nuit sous tunnel ou cloche de protection.
- ❑ Taillez les climats de printemps et les arbustes fleuris dès la fin de leur floraison.
- ❑ Semez les annuelles dans votre jardin : ipomées, belles de nuit, cosmos, lavatères trimestris...



Calendrier lunaire de MAI



1	2	3	4	5	6	7	8	9	10	11	12	13	14	15	16	17	18	19	20	21	22	23	24	25	26	27	28	29	30	31
L	M	M	J	V	S	D	L	M	M	J	V	S	D	L	M	M	J	V	S	D	L	M	M	J	V	S	D	L	M	M
•	•	•	•	•	•	•	•	•	•	•	•	•	•	•	•	•	•	•	•	•	•	•	•	•	•	•	•	•	•	•

LUNE MONTANTE

Journées de mai favorables

21 22 23

En place, semez : les cardons, les laitues pommées, les batavias, les scaroles, les chicorées, la roquette.

En pépinière, semez : des choux de Bruxelles.

Journées de mai favorables

17 18 25 26 après 8H30 27

Directement au potager, semez : des betteraves, des endives mais aussi des carottes et des radis noirs.

Sous châssis, semez : des poireaux pour vos soupes cet hiver.

Journées de mai favorables

15 16 24

Semez : tous les haricots quels qu'ils soient : grimpant, vert, au beurre, mangetout, nain et à filet.

Si ce n'est pas déjà fait, renouvez : les semis de concombres, courgettes et cornichons.

Journées de mai favorables

19 après 8H30 20

Dans vos massifs, plantez : les annuelles à croissance rapide comme les alysses, la Julienne de Mahon, le pavot de Californie, la nigelle de Damas, etc. Elles se chargeront de combler à vitesse grand V les trous.

LUNE DESCENDANTE

Journées de mai favorables

2 3 12 avant 16H45 13 14 29 30

Tondez : votre pelouse.

Plantez : les chicorées semées fin mars, les céleris à côtes, le fenouil doux, les plantes aromatiques ainsi que les choux de Bruxelles et Cabus semés fin mars.

Journées de mai favorables

4 après 17H50 5 31 après 19H

Installez : les semis de vos légumes du soleil : aubergines, tomates, piments, poivrons que vous avez faits fin février, ceux de courgettes et courges faits mi-avril ainsi que vos semis de melons faits fin mars.

Journées de mai favorables

6 7 8 9

Eclaircissez : les panais que vous avez semés début avril.

Plantez : les poireaux que vous avez semés début mars.

Journées de mai favorables

1 10 11 28

Plantez à foison : les annuelles, les vivaces, les plantes fleuries de saison, faites-vous plaisir !

Taillez : les arbustes à floraison printanière qui n'ont plus de fleurs et bouturez-les.

Sommaire

n°119 - Mai 2017

PLANTES À LA UNE 4

Les **incontournables**
de **saison**

AMENAGEMENT 6

Je **m'inspire...**

POTAGER 8

En mai, **vive le potager !**

CADEAUX 10

Bonne fête Maman !

DOSSIER 12

Petits mais cosy

SHOPPING 15

Sélection Pépinière

MOBILIER DE JARDIN 16

Venez découvrir la
collection plein air 2017

MONDE ANIMAL 18

Shopping animalerie

Le Magazine du Jardin est un outil de conseils, d'informations vous présentant des végétaux originaux mais aussi des végétaux traditionnels.

Tous les végétaux cités dans le Magazine du Jardin ne sont pas obligatoirement disponibles à la vente dans votre jardinerie.



Edition : Sarl CDV Communication
Conseil & Développement dans
le Végétal

Tél/Fax : 05 56 20 83 48
Mail : cdvcom@orange.fr
RCS BX 488 506 858

Directeur de Publication : C. BRAUD
Rédaction : C. BRAUD, B. BOUDASSOU
Illustrations : J. BLAQUIÉ

PAO : S. PRATO
Impression en France
N°CPPAP : 1007K 88430
ISSN : 1955-561X

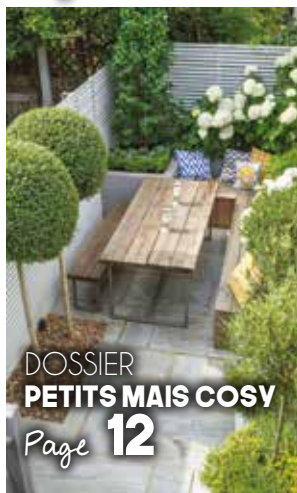
Toute reproduction même partielle,
par quelque procédé que ce soit,
est interdite sans autorisation de la
société CDV Communication.

Page 4



AMÉNAGEMENT
JE M'INSPIRE

Page 6



DOSSIER
PETITS MAIS COSY

Page 12



Page 18

ÉDITO

“ En mai,
fais ce qu'il
te plaît ! ”

Soleil et chaleur sont au rendez-vous pour le plus grand bonheur des jardiniers en ce joli mois de mai. Au potager vous aurez de quoi vous occuper, mais attention aux dernières gelées ! Prévoyez cloches et tunnels de secours pour protéger vos plantules.

En ville dans les petits espaces, c'est le bon moment pour revisiter votre déco, ou totalement revoir votre aménagement extérieur. Pour notre dossier, nous avons été chercher des réalisations chez certains d'entre vous qui, sur quelques mètres carrés, ont réussi à créer un bel espace à vivre. Inspirez-vous en ! Nous vous aidons aussi pour choisir votre mobilier de jardin avec de nombreuses nouveautés.

Pensez également à la Fête des Mamans, c'est le dimanche 28 mai. Un beau bouquet, une composition dans un joli contenant ou un cadeau déco, nous avons pensé à tout !

Alors, à très vite dans nos jardinerie, et bonne lecture !

Printanièrement vôtre,

Jean-Christophe Armataffet,

FLEURS & PLANTES
DU LAC

Jardinerie



LES INCONTOURNABLES DE SAISON

C'est la pleine saison des plantes à massif, nos jardinerie en regorgent et vous ne saurez plus où donner de la tête ! IL faut dire qu'elles ont tout pour plaire : une durée de floraison incomparable, un choix de coloris impressionnant et des fleurs à n'en plus finir ! Zoom sur nos préférées...



1 Le dipladenia est depuis quelques saisons la star des terrasses grâce à sa résistance à la chaleur et aux maladies. Cette magnifique grimpante tropicale est disponible en rouge, blanche, rose et même jaune. La variété Sanderi est intéressante à découvrir pour ses fleurs de grande taille rose foncé.

2 Le bégonia tubéreux est tout simplement magnifique pour la décoration d'un massif, en jardinière ou en suspension sous votre parasol. Sa floraison est bien mise en avant grâce au feuillage de grande taille bien vert, ses fleurs peuvent être simples ou doubles et existent en de nombreux coloris.

3 L'œillet d'Inde existe en de nombreuses variétés : aux fleurs doubles, naines, avec de belles corolles ensoleillées souvent nuancées de brun, d'acajou ou de rouge offrant un joli contraste avec le feuillage qui lui est vert foncé et bien découpé. Il est aussi beaucoup employé au potager car ses racines émanent des substances nocives vis à vis de certains ravageurs, notamment les nématodes.

POT LOFT ROND

elho

Dim. Ø 35cm x 45cm
Existe en gris chaud, blanc et gris anthracite.
Pot au style résolument contemporain qui apportera modernité à votre terrasse, votre balcon mais aussi à votre salon.



~~19€90~~
14€90



GÉRANIUM SIMPLE, DOUBLE, OU ZONAL

Pack de 6 plants

4

~~12€95~~ **9€95**

4 Le géranium se doit d'être dans toutes les jardinières ! Il y en a pour tous les styles, donc autant dire que vous trouverez c'est sûr votre bonheur. Du classique 'zonal' avec ses grosses boules de fleurs - de couleur fuchsia, il est à tomber !!!!- au célèbre 'roi des balcons' rouge, blanc ou rose sans oublier les variétés de collection aux pétales frisés, bi-teintes et aux couleurs rarissimes, vous trouverez, c'est sûr le vôtre !!!

**ENGRAIS
GÉRANIUMS**

ALGOFLASH

Bouteille de 1L
Pour une floraison
généreuse
et durable.

~~7€95~~
6€50

5 Le surfinia possède des fleurs tubulaires retombantes de toute beauté. Même si on le trouve souvent en suspension pour son bel effet cascade, il se plaît aussi en bac et en massif. Il existe de nombreuses variétés permettant de trouver des floraisons à fleurs simples, doubles et un grand nombre de coloris disponibles dont certains bicolores et même frisés !



SUSPENSION SURFINIA OU GÉRANIUM

Pot 27cm

~~16€95~~ **12€95**

LA MAIN VERTE !

LOT DE 3 JARDINIÈRES ROMEO



Dim. 21 x 49 x 16,7 cm. Coloris : noir violine (gris) et taupe.
Ensemble complet comprenant 3 jardinières,
3 plateaux et 3 accroches pour une installation rapide
de vos plantes.

~~24€90~~
19€90



GANT CUIR JARDIN ROSTAING

Existe en plusieurs
tailles.
En cuir pleine fleur de
vachette, hydrofuges,
ils sont résistants et
souples.

~~15€50~~
12€20



GANT BALCONS & TERRASSES ROSTAING

En latex fin, ils
permettent une
excellente
dextérité.

~~4€60~~
3€50



ENGRAIS ORCHIDÉES

ALGOFLASH

Batonnets x20
Pour une floraison
abondante et
prolongée.

~~5€10~~
4€20



Je m'inspire

Sur un petit terrain, plusieurs ambiances peuvent être créées afin de profiter d'espaces d'usages différents. Suivez le guide !

Ce jardin d'à peine 200 m² rassemble trois espaces entourés chacun de larges mixed-borders luxuriants. Ce découpage de la superficie compose des ambiances différentes mais sans toutefois multiplier les espèces. En effet, la palette végétale se retrouve en partie d'un espace à l'autre de façon à obtenir une belle harmonie générale.



LA TERRASSE

Une terrasse arrondie, dans le prolongement de la maison, accueille le coin repas avec table et chaises d'extérieur. Lové dans un écrin végétal haut en couleurs, cet espace protégé des regards met en valeur l'association de vivaces aux floraisons estivales et de graminées. Un arceau double en bois encadre l'ouverture qui permet de passer dans l'espace pelouse contigu. Quand les floraisons seront terminées, les feuillages persistants des lavandes, la vigne établie sur l'arceau et les graminées continueront à animer le lieu.

Les plantes

Des **lavandes** **1** bleues et roses forment une bordure de transition avec l'espace promenade autour de la maison. On en retrouve aussi quelques touffes disséminées du côté du grand mixed-border.

Des **stipas** (*Stipa arundinacea*) **2** y sont associés pour créer un contraste de forme, tout comme les hauts **calamagrostis** 'Karl Foerster' **3** sont associés en fond de mixed-border aux **verveines de Buenos Aires** **4**.

L'**alchémille** **5**, jaune anisé en pleine floraison, apporte

la couleur qui stimule la bordure au premier plan. Elle s'étoffe rapidement mais ne peut ici prendre trop d'ampleur grâce aux stipas bien vigoureux qui l'entourent.

Au second plan, **échinacées** **6** rose pourpré et **héliéniums hybrides** **7** orange feu sont la touche complémentaire indispensable pour équilibrer cette ambiance générale de teinte bleue.

À l'arrière-plan, une plate-bande de **rudbeckias** **8** culmine à 2 m de haut et reste en fleurs de juillet à septembre.





L'ESPACE PELOUSE

L'espace pelouse, également de forme arrondie, est entouré d'arbustes qui ombragent le lieu une partie de la journée mais laissent la pelouse bien ensoleillée aux heures chaudes. Bien verte, elle profite ainsi à la fois du soleil et de la fraîcheur nécessaire à la croissance du gazon. Sur le pourtour, les massifs assez densément plantés rassemblent des plantes en partie identiques à celles des autres espaces, avec quelques compléments qui affirment le caractère des lieux.

Les plantes

Alchémille, stipa, verveine de Buenos Aires, hélénium et géranium vivace **9** se développent au bord de la pelouse mais sans empiéter sur celle-ci qui est cernée par une rangée de pavés.

Un second arceau en bois ouvre l'espace vers la maison. Il est couvert d'une glycine volubile et d'un rosier

rouge fuchsia **10** qui réveille l'atmosphère.

Un magnifique érable japonais **11** au feuillage pourpre est ici utilisé en arbuste remarquable pour donner du relief au mixed-broder.

Des buis **12** de différentes variétés complètent la scène pour que des volumes persistent en hiver.

POUR AVOIR UN BEAU GAZON!

OFFRES VALABLES DU 28 AVRIL AU 15 MAI 2017 DANS LA LIMITE DES STOCKS DISPONIBLES

FLEURS & PLANTES
DU LAC
Jardinerie
ARMATAFFET

ENGRAIS GAZON 15kg

Solabiol

Pour un gazon plus vert, plus dense, plus régulier et plus robuste.

~~36€90~~
29€90
soit 1€99 le kg



Non disponible à la jardinerie Armataffet



KIT TUYAUX FLEX 15mm/20m

GARDENA

Ensemble COMFORT comprenant :
20 m de tuyaux,
1 lance d'arrosage,
2 raccords.

~~39€95~~
32€90



GAZON RUSTIQUE 5kg

Gazon résistant aux piétinements.

~~39€95~~
29€90
soit 5€98 le kg



RÂTEAU 14 DENTS

Indispensable pour préparer le sol avant de semer votre gazon.

~~24€30~~
18€95

DÉVIDOIR SUR ROUES 50 CLASSIC

GARDENA

Facilite vos déplacements dans le jardin et évite les nœuds du tuyau.

~~40€95~~
33€95



En mai, vive le potager !



Que vous soyez novices ou jardinier confirmé, vous savez bien que créer un petit bout de potager dans son jardin, sur son balcon dans des pots ou sur sa terrasse dans une table surélevée, tout est possible ! Donc, aucune excuse pour ne pas se lancer !

Les Travaux du Mois

- ☑ Récoltez vos premières asperges, les jeunes artichauts, les navets, l'ail "vert" tout frais et le mesclun.
- ☑ Semez en place : des betteraves, des choux frisés, des courgettes, des laitues à couper, des carottes, du cerfeuil, des épinards, des haricots nains et à rame, des navets, de l'oseille, du persil, de la ciboule, des pois.
- ☑ Semez en pépinière : des céleris à côtes, des céleris-raves, des chicorées sauvages, des chicorées frisées, des scaroles, des choux, des poireaux, des laitues pommées d'été et d'automne ainsi que des laitues romaines.
- ☑ Dans les régions où le risque de gel est écarté, plantez vos tomates après avoir installé vos tuteurs, et dans les régions à climat doux, taillez-les à une feuille au-dessus du 3^{ème} bouquet floral puis supprimez avec l'ongle tous les bourgeons se développant à l'aisselle des feuilles. Taillez également les concombres et les courges.
- ☑ Installez du basilic, des piments, des poivrons et une dernière fournée de pommes de terre, ensuite il sera trop tard.
- ☑ Binez régulièrement entre les rangs de vos bulbes potagers : ails, oignons, échalotes pour éliminer les mauvaises herbes.
- ☑ Semez des radis tous les 10 jours afin d'étaler dans le temps votre récolte ainsi que des chicorées Witloof pour votre consommation cet hiver.
- ☑ Buttez les pommes de terre et les haricots.
- ☑ Retirez toutes les protections si la météo est clémente et pensez à arroser si besoin.

Quelles espèces planter ?

ASTUCES DÉBUTANTS

Si vous vous lancez juste dans la mise en place d'un petit potager, optez pour des légumes faciles qui ne vous décevront pas et qui vous encourageront pour les années à venir. Essayez les radis, les laitues, les tomates bien-sûr, les haricots, les courgettes, les épinards... Pensez également à installer des plantes aromatiques aux extrémités ou en pot sur le rebord de votre fenêtre de cuisine : basilic, thym, persil, ciboulette, sauge... Prévoyez des fleurs qui ont un rôle protecteur contre les parasites et qui attirent les insectes pollinisateurs : capucines, soucis, œillets d'Inde... Cerise sur le gâteau, elles apporteront en plus une note fleurie à votre potager !



Incontournable : la tomate

Un potager sans tomate est-il un potager ??? IMPOSSIBLE ! Quelques conseils pour vous régaler cet été.

☀ Pour réussir vos tomates, quelle que soit leur variété, plantez-les en exposition ensoleillée, à l'abri des vents. Elles doivent recevoir au moins 5H de soleil par jour en été et attendez que les Saints de Glace soient passés ou bien couvrez vos jeunes plants la nuit sous des tunnels ou des cloches de protection.



🛠 Ameublissez la terre puis enfoncez vos tuteurs à côté des trous et enterrez la motte ainsi que 10 cm de tige en couchant légèrement le plant vers le tuteur.

Attachez la tige avec du raphia ou un autre lien souple.

☼ Installez des œilletons d'Inde entre vos plants de tomates, ils repoussent les nématodes des racines sans parler de leur jolie floraison qui égayera votre potager.



🪣 Arrosez sans excès vos plants et ne mouillez jamais le feuillage. Toutes les 3 semaines, dès la formation des fruits, ajoutez à votre eau d'arrosage du purin d'ortie. Le purin d'ortie étant très riche en azote, en oligo-éléments et en minéraux, vos tomates seront plus résistantes aux maladies.

DE LA TERRE À L'ASSIETTE !

FLEURS & PLANTES
DU LAC

Jardinerie
ARMATAFFET

OFFRES VALABLES DU 28 AVRIL AU 15 MAI 2017
DANS LA LIMITE DES STOCKS DISPONIBLES



LÉGUMES AU CHOIX

Pot Ø 10 cm

~~2€80~~ **2€50**



LÉGUMES GREFFÉS

AU CHOIX Pot Ø 10 cm

~~6€50~~ **5€**



AROMATIQUES

AU CHOIX

Pot Ø 10 cm

~~2€80~~ **2€50**



SALADES AU CHOIX

Barquette

de 12 plants

~~3€20~~ **2€50**

ENGRAIS COMPLET 10kg

Action progressive
et soutenue,
enrichi en
magnésium.



~~22€~~
17€60
soit 1€76 le kg

Non disponible à la jardinerie Armataffet

ENGRAIS UNIVERSEL FRUITS ET LÉGUMES 1L

ALGOFLASH

Pour une récolte
de belle qualité
et des légumes
goûteux.
Utilisable en
agriculture Bio.



~~7€95~~
6€40
soit 6€40 le L



THERMO COMPOSTEUR 530L

Idéal pour des jardins de superficie moyenne à grande.

~~92€90~~
79€90

**+ 1 ACTIVATEUR
DE COMPOST
'RADIVIT' OFFERT**



Utilisable en
Agriculture
Biologique

NOTRE FLEURISTE

FLEURS & PLANTES
DU LAC

Dans un joli espace à l'intérieur des FLEURS ET PLANTES DU LAC, la boutique fleurs vous offre un **choix permanent et varié** de **compositions originales**, de **bouquets**, de **fleurs coupées** avec des thématiques bien marquées comme en ce moment pour la Fête des Mères !



DIMANCHE
28 MAI
*Fête des
Mères!*



De nombreuses compositions vous attendent, toutes ont été **réalisées par nos fleuristes**, sur place, afin de vous garantir le plus de fraîcheur possible.

Pour tous renseignements, vous pouvez nous contacter au :
04 50 24 21 21.

N'hésitez pas à consulter notre **book** et nous demander un **devis** pour un mariage, un baptême... **Nos fleuristes s'adapteront** à votre thème et à vos couleurs !



BONNE

OFFRES VALABLES DU
DANS LA LIMITE DES STOCKS DISPONIBLES

LES COMPOSITIONS



PHALAENOPSIS 2 TIGES + CACHE POT CŒUR

Pot Ø12cm
Différentes couleurs au choix.

~~17€90~~

12€90



GLORIOSA ROUGE + ARCEAU

Pot Ø 21cm

~~35€~~

28€90

FÊTE MAMAN !

18 AU 28 MAI 2017

FLEURS & PLANTES
DU LAC



SUCCULENTES

(différentes variétés)

+ CACHE POT TOLEDO

Pot Ø 12 cm

~~10€50~~ **7€90**



COMPOSITION DE 2 MINI ROSIERS

Coloris au choix.

Pot Ø 10,5cm

~~21€~~ **18€50**



LYS + POT COLORÉ

Ø 21cm

Pot assorti aux couleurs des fleurs.

Coloris au choix : rose, rouge,
orange, jaune, blanc.

~~16€60~~ **12€90**

LA BOUTIQUE CADEAUX



MA JOLIE COCOTTE COOKUT

5 coloris disponibles : bleu, gris, rose, taupe et vert.

~~99€~~ **79€**



COFFRET FÊTE DES MÈRES

LAMPE
BERGER

2 senteurs au choix :
floralie mauve et floralie givrée.

42€

COFFRET SAVEUR AUTOUR DU THÉ

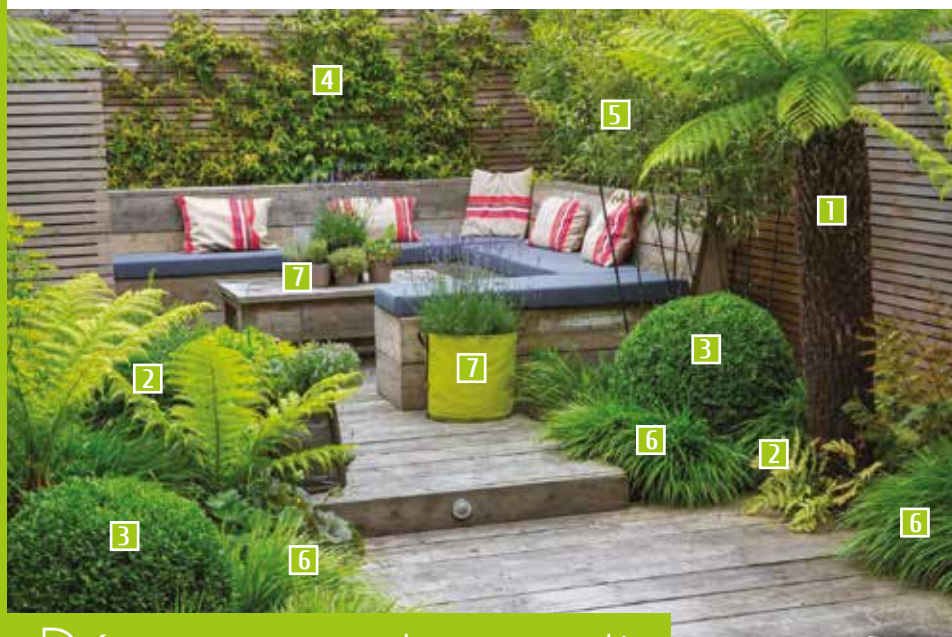
1 tasse jumbo + 2 boîtes de thé en sachets,
soit 30 sachets.

Différents parfums disponibles.

17€90

PETITS MAIS COSY !

À chacun son petit coin de verdure en ville, mais sur de très petites superficies, pas facile d'imaginer le jardin de ses rêves. Voici 3 réalisations où chaque centimètre de la surface est optimisé. Projetez-vous dans ces espaces, les propriétaires vous les commentent.



Dépaysement garanti

“ Nous voulions une atmosphère de forêt, car ce petit bout de jardin est ombragé une grande partie de la journée. Comme nous aimons les voyages et la végétation de la Nouvelle-Zélande, nous avons adopté de belles fougères arborescentes qui nous rappellent les forêts tropicales de cette partie du monde. Ainsi, à chaque fois que nous sortons sur la terrasse, nous voyageons ! ”



William et Chloé, les globe-trotters.

Entièrement revêtue de bois, cette terrasse joue l'harmonie des matériaux autant que celle des espèces végétales. En effet, le lieu est presque entièrement dédié aux feuillages dont une bonne partie perdure toute l'année.

1 Les **fougères arborescentes** s'associent aux **fougères terrestres** **2** (*Matteucia struthiopteris*, *Dryopteris erythrosora*) pour créer une ambiance forestière. Elles donnent un relief permettant d'apporter de la verdure au niveau de l'œil, pour animer les murs recouverts d'un bardage bois.

3 De **grosses boules de buis** contrastent par leur régularité avec la souplesse des fougères.

4 Au mur, un **jasmin persistant** (*Trachelospermum jasminoides*) est installé là où les rayons du soleil arrivent à le faire fleurir. C'est la partie lounge de la terrasse, avec des canapés en bois également mais recouverts d'un coussinage confortable.

5 Un bosquet de fins **bambous** apporte aussi du relief et un beau feuillage toute l'année tout en restant très léger.

6 D'opulentes **touffes de graminées** (*Hakonechloa macra*) s'éparpillent de chaque côté du plancher bois.

7 Dans l'endroit le plus ensoleillé, c'est-à-dire sur la table et près du canapé, quelques plantes **vivaces aromatiques** comme la lavande, le thym et la menthe sont cultivées en pots pour marier les senteurs à cette verdure omniprésente.





Annexe fleurie

“ Notre maison très étroite dont l'entrée se situe en demi-étage débouche sur ce couloir en rez-de-jardin, dont nous ne savions que faire. Heureusement, un ami nous a donné l'idée de le transformer en annexe fleurie de notre salon. Nous avons quelques marches à descendre pour y accéder, mais c'est véritablement une valeur ajoutée, pour nous et pour nos amis quand ils viennent nous voir. En été, nous y sommes tous les jours, aux autres saisons nous décorons le lieu pour le rendre attractif depuis les fenêtres du salon. ”

Large de 3 m à peine, ce petit espace prolonge la maison sur l'arrière. L'idée a été d'optimiser au maximum sa surface avec une végétation minimaliste associant des formes taillées aux fleurs régulières poussant dans des bacs ou dans de grands pots.

1 Deux troènes persistants (*Ligustrum delavayanum*) taillés en boule prennent racine dans le sol de ce minuscule jardin. Pour rester dans une atmosphère très ordonnée, leur base est recouverte d'un paillis de petits galets plats.

2 Trois oliviers poussent dans de gros contenants et sont également conduits en formes taillées sur tige afin de laisser le plus possible de place au sol. Des lavandes profitent de la terre disponible à leurs pieds.

3 Des hydrangéas 'Annabelle' sont placés aux extrémités du jardin. Leurs fleurs blanches en boules tiennent tout l'été et restent décoratives en automne en redevenant vertes puis cramoisies.



Gilles et Cathy, un accord parfait.

4 Des jasmins persistants (*Trachelospermum jasminoides*) grimpent sur deux côtés de la palissade. Leur feuillage assez stricte ne prend pas beaucoup de place et leurs fleurs blanches sont très parfumées en été.

5 Autour de l'espace repas, un bac disposé en L accueille les hydrangéas, une symphorine (*Symphoricarpos*) qui donnera des fruits en forme de perles blanches en automne, des heuchères, du buis nain, du romarin et de la sauge.

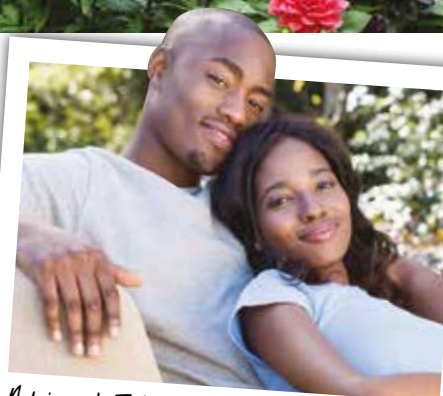
6 Le sol est couvert de larges dalles de pierre de formats différents, offrant une teinte grise qui a été reprise dans la couleur des palissades et des pots. Cette uniformité de teinte se retrouve aussi dans les feuillages gris des oliviers. C'est un accord parfait avec les couleurs des floraisons blanches (hydrangéa, symphorine, troène, jasmin) et bleues (romarin, lavande, sauge).





Cuisine d'extérieur

“ Notre souhait était de nous entourer de fleurs pour profiter pleinement du jardin. Cet espace nous sert de cuisine d'été et nous l'utilisons vraiment tout le temps, du printemps jusqu'à la fin de l'automne. Cela ne nous dérange pas d'enfiler un gros pull pour cuisiner et prendre nos repas au milieu d'un foisonnement de plantes fleuries ! Notre chance est d'être abrités d'un côté par le haut mur de la maison voisine, et de l'autre par notre propre maison. Cela aurait pu être un inconvénient, mais le lieu est en réalité très bien exposé malgré cette situation très citadine ! ”



Adrien et Estelle, épicuriens dans l'âme !

La situation à la fois abritée et ensoleillée permet ici de soustraire le jardin aux rigueurs de l'hiver, et de cultiver des espèces aimant les climats doux en larges bacs contenant un grand volume de terre. La végétation très luxuriante s'y plait, et produit d'abondantes floraisons.

1 Les **agapanthes** s'étoffent rapidement. Elles produisent un feuillage abondant, décoratif toute l'année quand elles n'ont pas froid. Tout l'été, leur floraison en boules étoilées reste épanouie sur de hautes tiges altières.

2 Les **dahlias** jaunes, roses et orangés créent des touches vives dans cette luxuriance de feuillages. Ils tiennent eux aussi tout l'été et renouvellent leurs fleurs jusqu'en automne.

3 Les **lis martagon** se déploient au cœur de l'été.

4 Les **fuchsias** affectionnent particulièrement cet environnement non venté où ils peuvent fleurir à profusion. La plupart des espèces se cultivent en pots ou jardinières pour pouvoir être rentrées en véranda pour supporter le froid hivernal. Ici, ils restent dehors tant que les températures ne descendent pas au-dessous de zéro.

5 Les **cannas** poussent vigoureusement sur 1,50 m de haut en montrant de larges feuilles. Ils fleurissent de juillet à octobre.

6 Une **vipérine des Canaries** (*Echium pininana*) s'élançait aussi vers le ciel sur 3 m de haut en dépassant toutes les autres plantes à fleurs. L'ensemble de sa tige devient bleu violacé en juillet-août.

7 Le sol en dalles de pierre de teinte anthracite offre un aspect neutre qui met en valeur toutes ces floraisons. ■



OFFRES PÉPINIÈRE

FLEURS & PLANTES
DU LAC

Jardinerie
ARMATAFFET



OFFRES VALABLES DU 28 AVRIL AU 15 MAI 2017

DANS LA LIMITE DES STOCKS DISPONIBLES



ROSIER BUISSON COLLECTION GÉNÉRALE

Pot de 5 litres.

~~19€95~~

15€95



CLÉMATITE HYBRIDE

Coloris mixtes

Pot de 2 litres, H.60/70 cm,
1 tuteur.

~~9€95~~

6€95



-20%

SUR LES

TOPIAIRES POMPONS & SPIRALES

CHAMAECYPARIS LEYLANDII

sur plusieurs modèles de 80/100cm à 140/160cm.

LES INDISPENSABLES

TERREAU GÉRANIUMS ET PLANTES FLEURIES 35L

ALGOFLASH

Retient l'eau naturellement et
économise plus d'1/3 des
arrosages.

9€95

**2 SACS ACHETÉS
= LE 3^{ème} OFFERT**



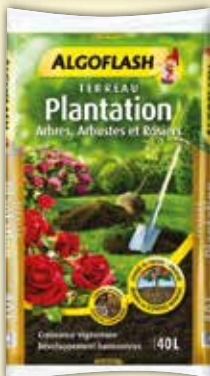
TERREAU PLANTATION 40L

ALGOFLASH

Idéale pour les plantes
sensibles au calcaire.

9€95

**2 SACS ACHETÉS
= LE 3^{ème} OFFERT**



-20%

SUR LES

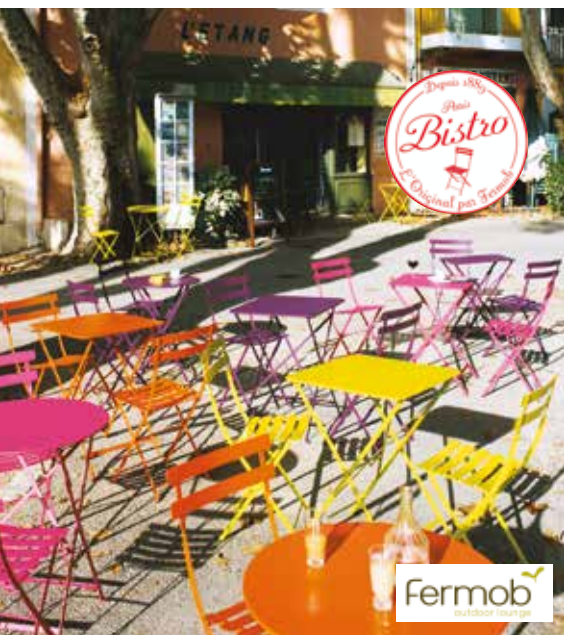
JARDINIÈRES CUBES & BLOCS MURET

EN CLAYFIBRE

Coloris gris lead/anthracite et rouille



VENEZ DECOUVRIR LA COLLECTION



+ DE 1000 M² DÉDIÉ
AU MOBILIER ET À LA
CUISINE OUTDOOR !



PLEIN AIR 2017 CHEZ

FLEURS & PLANTES
DU LAC

*Collection disponible uniquement aux Fleurs et Plantes du Lac à Epagny. Certains articles sont disponibles sur commande auprès de nos conseillers.



UNIQUEMENT DES GRANDES
MARQUES REPRÉSENTÉES !



SHOPPING ANIMALERIE



CHIENS



**BRIT
CHIEN JUNIOR
LARGE 15kg**
54€95

**+ CONTENEUR
OFFERT**



**BRIT
CHIEN ADULT
MEDIUM 15kg**
49€95

**+ CONTENEUR
OFFERT**

NOUVEAU !

edgard & cooper

LA DINDE BIO
EST ARRIVÉE !

Sacs de croquettes en 700g,
en 2,5 kg ou vendu
en barquette.



8€50
le sac de 700 g

21€60
le sac de 2,5 kg

1€65
la barquette de 100 g

FINI LE CHIEN QUI TIRE SUR SA LAISSE !
LA GAMME EASYWALK EST
DISPONIBLE EN MAGASIN !



**PETSAFE
PAWZ AWAY
MINI PET
BARRIER**

Cette barrière
apprend aux animaux
domestiques à éviter
des zones à l'intérieur
et à l'extérieur.



NOUVEAU !

AVANT



APRÈS



OFFRES VALABLES DU 28 AVRIL AU 15 MAI

DANS LA LIMITE DES STOCKS DISPONIBLES
et uniquement aux Fleurs et Plantes du Lac à Epagny.

FLEURS & PLANTES
DU LAC

CHATS



**BRIT CARE CHAT 2 kg
HYPOALLERGÉNIQUE**

~~19€50~~ **17€95**

**PERLINETTE
GROS
GRAINS 1,8 kg**
Super absorbante,
fini les mauvaises
odeurs !



~~8€20~~ **6€95**

NOUVEAU !

FELISCRATCH

Cette solution aide à résoudre les problèmes de griffades de chat dans la maison. Sa formule unique, à base de phéromones félines, aide à rediriger les griffades de chat à l'endroit souhaité (griffoir, arbre à chat par exemple).



BASSIN



NOUVEAU !

Nouvelle gamme de nourriture pour poissons de bassin de jardin **JBL** est arrivée dans votre magasin !

PROPOND® / NEO INDEX® JBL

Nourrissez vos poissons toute l'année avec JBL ProPond, une nourriture équilibrée et naturelle, pour qu'ils restent longtemps en bonne santé et actifs. Tous les produits ProPond du concept de nourriture physiologique proposent des ingrédients de grande qualité en harmonie avec le NEO INDEX®.

BASSE-COUR



**LES
POULES
DE LUXE
SONT
DE RETOUR !**

Les recettes de Daniel®

CROQUETTES



PREMIUM

CROQUETTES CONÇUES
PAR UN HAUT-SAVOYARD
ET FABRIQUÉES EN FRANCE



SATISFAIT
OU
REMBOURSÉ

EN EXCLUSIVITÉ DANS VOTRE ANIMALERIE
FLEURS ET PLANTES DU LAC

PRIX IMBATTABLES

FLEURS & PLANTES
DU LAC

Ouvert du lundi au samedi de 9H à 19H
Dimanche de 9H à 12H30 et de 14H à 18H30
Ouvert les jours fériés

Centre commercial Epagny - 74330 EPAGNY
Tél. 04 50 24 21 21

Jardinerie
ARMATAFFET

Ouvert du lundi au samedi de 9H à 12H
et de 14H à 19H

16 avenue Henri Zanaroli
74600 SEYNOD
Tél. 04 50 45 68 06

WWW.FLEURS-ET-PLANTES-DU-LAC.COM